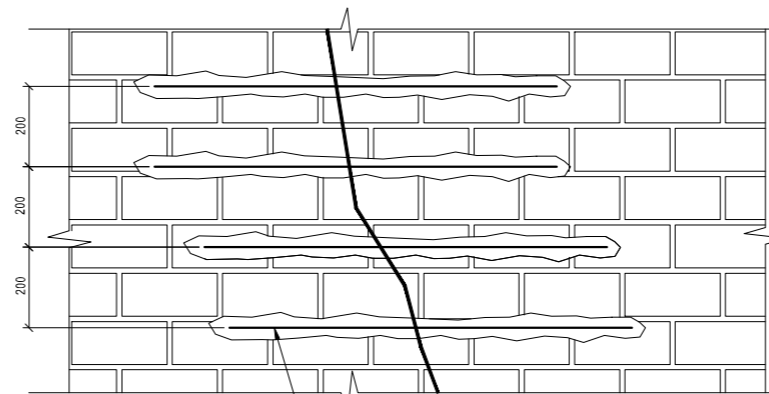


GRIEZUMS ST-24



M - 1:200

Plaisu aizdares shēma



Plaisas mūra sienā pastiprināt ar tērauda stiegrām Ø12AIII. Perpendikulāri plaisai mūra sienā izkaļ rievu 30x30. Rievas garums ne mazāks kā 500mm uz katru pusi no plaisas. Rievas mūrī izveidot ar soli ne lielāku kā 200mm. Plaisu un rievas attīrīt ar saspiestu gaisu, rievās ievieto armatūras stienus ar diametru Ø12mm un garumu L≥1000mm, plaisas aizpilda injicējot plūstošu javu SAKRET RS un izkalto rievu aizpilda ar bezrukuma javu SAKRET RM. Iestrādāšanas tehnoloģiju pieprasīt izvēlēta materiāla izplatītājam. Rievā ievietotai tērauda armatūrai nodrošināt aizsargkārtu 10mm.

**Piezīmes:**

Apzīmējumi "S6"; "S8" - sienu grupas/tipi  
 "S6"; "S8" detalizāciju skatīt stāvu plānos  
 Apzīmējumi L3-logi; D3-durvis  
 L3;D3 detalizāciju skatīt logu un durvju specifikāciju lapā  
 Griezumā ST-24 izmēri doti ir metros  
 Par atzīmi 0,000 pieņemta ir pirmā stāva grīdas atzīme asīs C-A/1-5

PROJEKTĀ PIELIETOJAMIE MEZGLI

Nr.	Mezglas apzīmējums	Rasējuma Nr.	Mezglas apzīmējums	Rasējuma Nr.	
1.	"A"	AR-14	11.	"H"	AR-24
2.	"A"	AR-15	12.	"J"	AR-25
3.	"B"	AR-16	13.	"K"	AR-26
4.	"C"	AR-17	14.	"L"	AR-27
5.	"D"	AR-18	15.	"M"	AR-28
6.	"E"	AR-19	16.	"N"	AR-29
7.	"E"	AR-20	17.	"O"	AR-30
8.	"F"	AR-21	18.	"P"	AR-31
9.	"G"	AR-22	19.	"R"	AR-32
10.	"G"	AR-23	20.	"S"	AR-33

PROJEKTĒTĀJS <b>SIA "JK BUILDING"</b>	Beātes iela 49, Valmiera, Valmieras nov. LV-4201 reģ. nr. 44103094392		
PASŪTĪTĀJS <b>SIA "CDzP"</b>	Tirgoņu iela 1, Cēsis LV-4101		
BŪVPROJEKTA VADĪTĀJS: <b>Imants Bumbiers</b>	Sert.Nr.1-00288		
AR DAĻAS VADĪTĀJS: <b>Imants Bumbiers</b>	Sert.Nr.1-00288		
PROJEKTS: <b>Daudzdzīvokļu dzīvojamās mājas Niniera ielā 4, Cēsis, ēkas atjaunošana</b>			
ADRESE: Niniera iela 4, Cēsis, LV-4101			
KAD. APZ.	4201 005 0802 001		
RASĒJUMA NOSAUKUMS <b>GRIEZUMS ST-24</b>	PASŪT.Nr. ARHĪVA Nr.		
AR DAĻAS VAD.	I. Bumbiers	STADIJA	
PARAKSTS:		DATUMS	04.08.2024.
IZSTRĀDĀJA:	E. Zass	MĒROGS	M-1:200
PARAKSTS:		RASĒJUMA NR.	<b>AR-13</b>
LAPAS CAUREJ. NR. 13			